

Hudsonpoort

Hoogniveau renovatie van 54 seniorenwoningen, 3 winkels en ouderenvoorzieningen.

Projectarchitect:
Koen Crabbendam

Opdrachtgever:
Woningbouwvereniging
Het Oosten

Constructeur:
Bouwadviesbureau Strackee

Bouwkosten per woning:
fl 148.000

Gemiddelde huur:
fl 580,-/ maand.

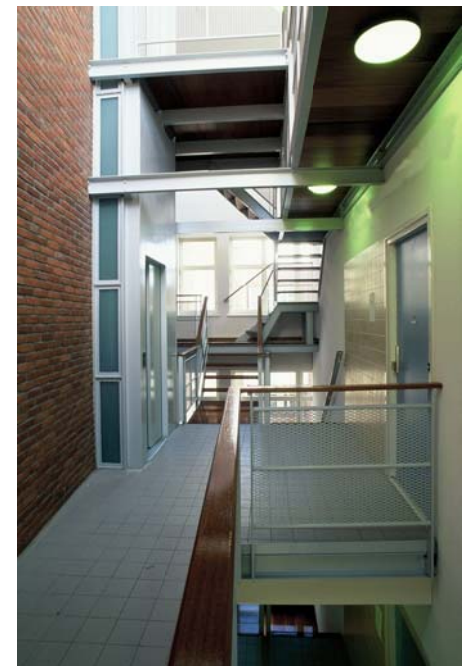
Oplevering:
1998

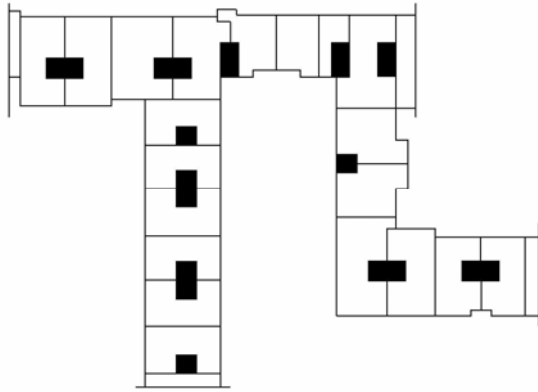


Het renovatieproject HUDSONPOORT in Amsterdam betreft de verbouw en restauratie van een deel van 3 verschillende bouwblokken uit 1926. De voorgevels zijn door de Amsterdamschool architecten Wijdeveld, Staal en van der Linde ontworpen. De sterk verloederde buurt rond het Mercatorplein heeft de laatste jaren een intensieve opknabpbeurt ondergaan. Het programma voor dit blok bestaat grotendeels uit seniorenwoningen waar ouderen uit de buurt langer zelfstandig kunnen blijven wonen. Een grote diversiteit aan plattegronden, een woongroep voor ouderen, aanvullende voorzieningen voor ouderen uit de hele buurt en winkels vormen de rest van het complexe programma. Om dit programma te realiseren is in het bestaande beton-casco een geheel nieuwe ontsluitingstructuur gemaakt. Een nieuw hoofdtrappenhuis met lift voegt licht en lucht toe aan het bouwblok en is geheel geïntegreerd in het gemeentemonument van Staal. Het monumentale karakter van de gevel wordt in ere hersteld, onder andere door herbouw van een torentje dat de toegang tot de Hudsonstraat markeert. Dit herstel geschiedt zowel met moderne technieken (vegetatiedak en inhaakkozijnen) als met traditionele (zoals het vervangen van monumentale kozijnen.) Het project is door de Stedelijke Woningdienst Amsterdam genomineerd als voorbeeldplan 1995 in de categorie "Bouwen op maat".

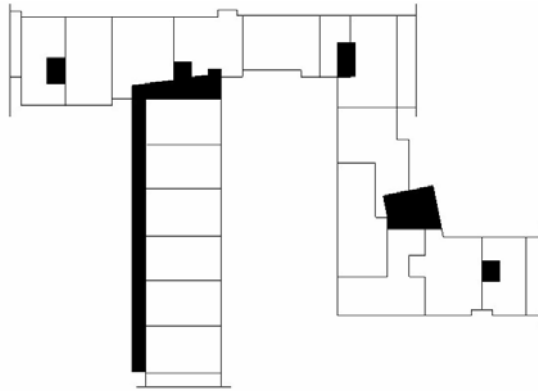


CASA architecten

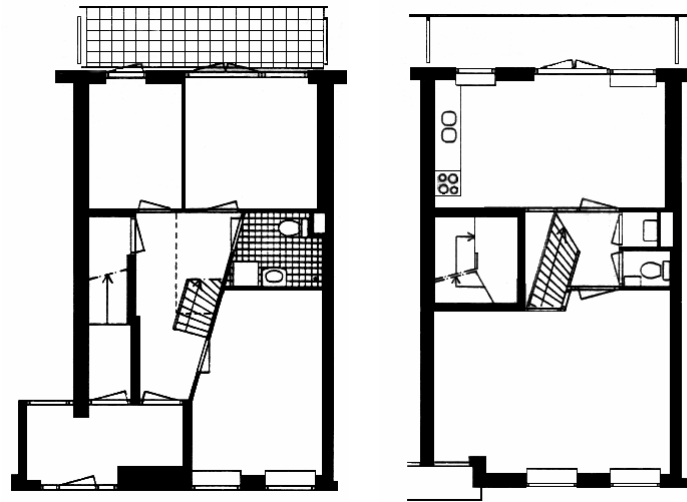
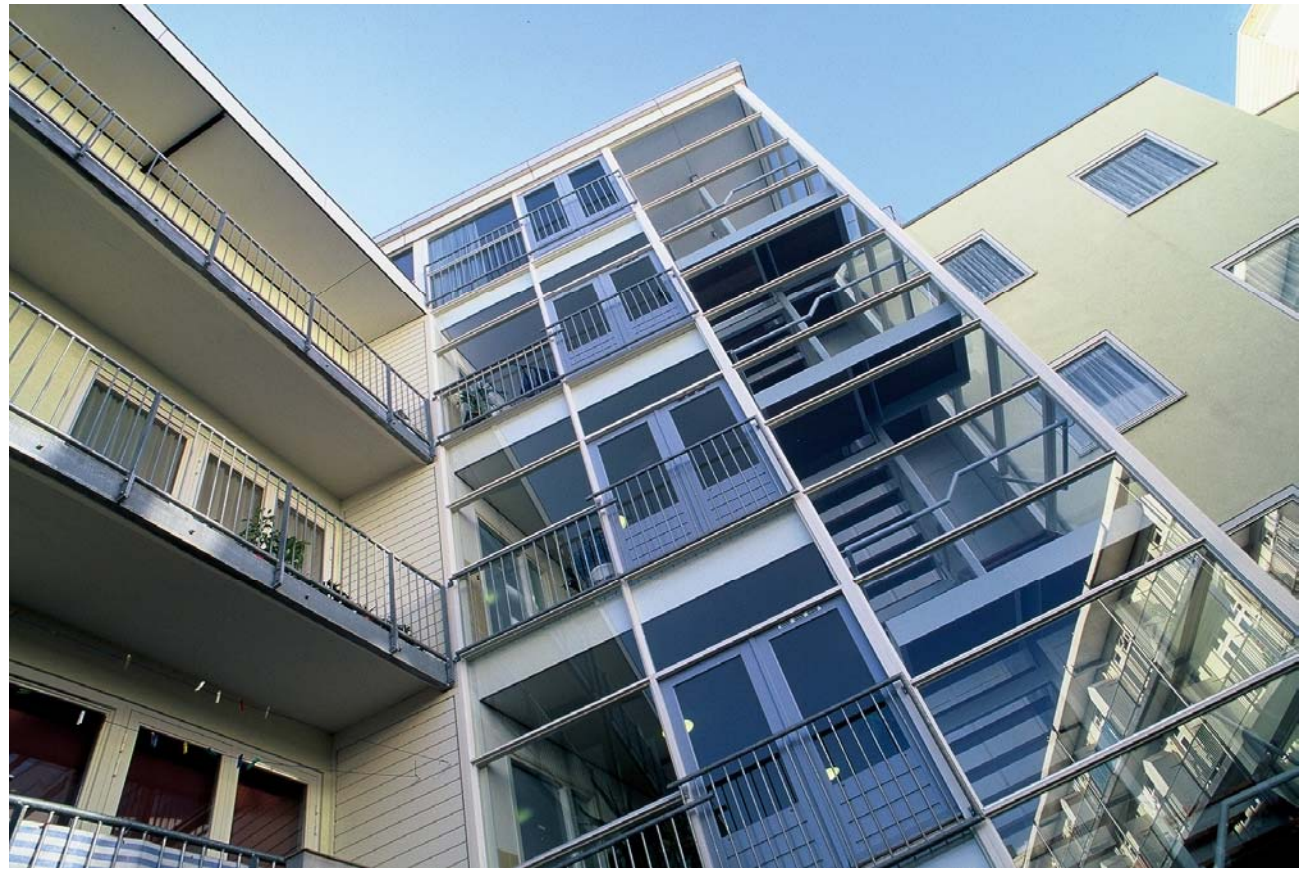




Trappenhuizen bestaand



Trappenhuizen nieuw



plattegrond maïssonettewoning



Programma

Type woningen beganegrond:

- 1 2-kamerappartement met tuin
- 1 3-kamerappartement met tuin
- 1 3-kamerappartement met tuin (rolstoel woning)
- 1 4-kamermaïsonnette met tuin

Type woningen verdiepingen:

- 4 2-kamer portiek-etage appartementen
- 5 3-kamer portiek-etage appartementen
- 21 3-kamerappartementen aan lift
- 1 2-kamerappartement aan lift; groepswoning
- 3 2,5-kamerappartementen aan lift; groepswoning
- 8 3-kamerappartementen aan lift; groepswoning
- 1 5-kamermaïsonnette

Type woningen dakverdieping:

- 3 3-kamerappartementen met dakterras
- 1 4-kamerappartementen met dakterras
- 3 4-kamermaïsonnettes met dakterras

Overige ruimtes beganegrond:

- 3 winkelruimtes (totaal 407 m² b.v.o.)
- 1 gemeenschappelijke voorzienigen t.b.v. ouderen.
- 54 bergingen

Overige ruimtes 1e verdieping:

gemeenschappelijk stedelijk dakterras (250m²)

Overige ruimtes dakverdiepingen:

- 1 gemeenschappelijk dakterras t.b.v. woongroep
- 1 woonkamer t.b.v. de woongroep

Bruto oppervlaktes:

- | | | |
|----|---------------------|--------------------|
| 3 | winkelruimtes | 407 m ² |
| 2 | ouderenvoorzienigen | 405 m ² |
| 54 | woningen | 3672m ² |